

DataCubis
Analysen, Planungsrechnungen, Checklisten
Managementwerkzeuge für Ihren Unternehmenserfolg

Standortanalyse

Stichtag:

Bewertungsmaßstab

Gewichtung (Bedeutung)	Bewertung (Güte, Qualität)
schwache Gewichtung = 0	schlechteste Bewertung = 0
starke Gewichtung = 100	beste Bewertung = 100

Absatz

Absatz Kriterien	Standort A		Standort B		
	Gewicht.	Bewert.	Gewicht.	Bewert.	
Kundenpotenzial	75	70	75	80	
Verkehrsanbindung	50	50	50	60	
Konkurrenz	70	45	70	75	
	0	0	0	0	
	0	0	0	0	
	0	0	0	0	
Zielerreichungsgrad:		56%	Zielerreichungsgrad:		73%
Bewertung:		56	Bewertung:		73
Note: Absatz:		befriedigend		Note: gut	

Produktion, Kosten

Produktion, Kosten Kriterien	Standort A		Standort B		
	Gewicht.	Bewert.	Gewicht.	Bewert.	
Arbeitskräfte	50	60	50	70	
Grundstücks-/Gebäudekosten	60	40	60	80	
Miethöhe	0	0	0	0	
Größe u. Zustand d. Räume	70	50	70	60	
Maschinenkosten	50	60	50	70	
Fahrt- u. Transportkosten	50	50	50	70	
Gewerbe- u. Grundsteuer	20	80	20	60	
Entsorgungskosten	30	40	30	50	
	0	0	0	0	
	0	0	0	0	
	0	0	0	0	
Zielerreichungsgrad:		52%	Zielerreichungsgrad:		67%
Bewertung:		52	Bewertung:		67
Note: Produktion, Kosten:		befriedigend		Note: befriedigend	

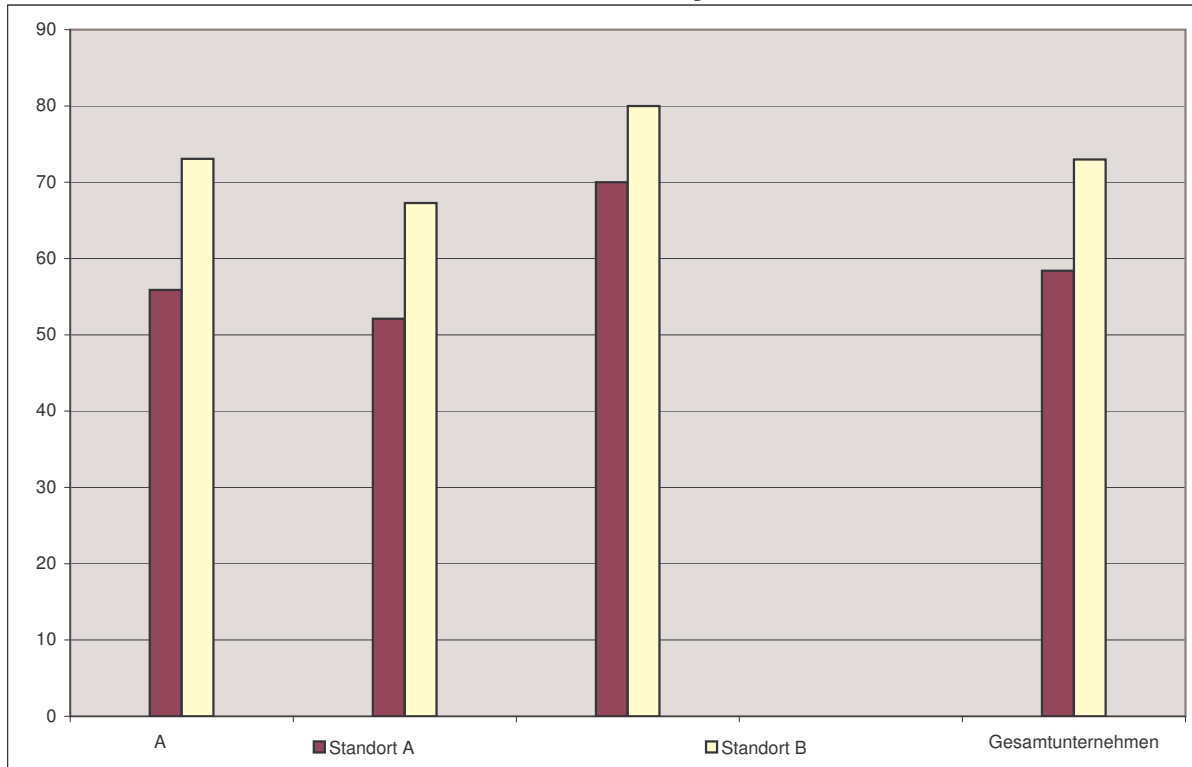
Sonstiges

Sonstiges Kriterien	Standort A		Standort B		
	Gewicht.	Bewert.	Gewicht.	Bewert.	
behördliche Auflagen	50	90	50	80	
Altlasten	0	0	0	0	
Vertragsgestaltung	20	20	20	80	
	0	0	0	0	
	0	0	0	0	
	0	0	0	0	
Zielerreichungsgrad:		70%	Zielerreichungsgrad:		80%
Bewertung:		70	Bewertung:		80
Note: Sonstiges:		gut		Note: gut	

Urteil Standortanalyse

Urteil Standortanalyse	Standort A			Standort B			
Hauptkriterien	Gewichtung		Bewert.	Gewichtung		Bewert.	
Absatz	60	40%	56	60	40%	73	
Produktion, Kosten	50	33%	52	50	33%	67	
Sonstiges	40	27%	70	40	27%	80	
Zielerreichungsgrad:			58%	Zielerreichungsgrad:			73%
Gesamtbewertung:			58	Gesamtbewertung:			73
Urteil Standortanalyse:			befriedigend			Note:	gut

Standortanalyse



Standortanalyse

Standort A befriedigend	Standort B gut
--------------------------------	-----------------------

Noten in Abhängigkeit des Zielerreichungsgrades

90 % - 100 % = sehr gut	50 % - 70 % = befriedigend	10 % - 30 % = mangelhaft
70 % - 90 % = gut	30 % - 50 % = ausreichend	0 % - 10 % = ungenügend